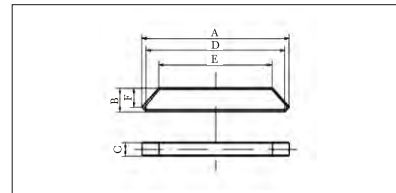
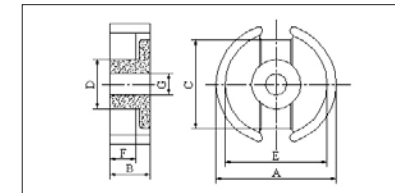
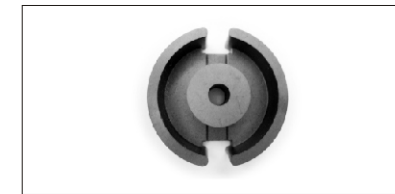


I FIG.1



I FIG.2



P FIG.1

**I 型 / I Core**

型号 TYPE	图例 FIG.	尺寸 Dimensions ( mm )						重量 g /PCS
		A	B	C	D	E	F	
17.8/7/2.5	1	7.8±0.2	7±0.2	2.5±0.2				
114/7/3	1	14.3±0.3	7±0.2	2.5±0.2				
117.5/2.5/1.5	2	17.5+0.3/-0	2.5±0.1	1.5±0.1	16.5+0.3/-0	13.5+0.3/-0	2±0.1	
140/12/2.5B	1	40+0.15/-0.65	12±0.2	2.5±0.1				
160/12/2.5A	1	60±1	12±0.3	2.5±0.2				

**P 型 / P Core**

型号 TYPE	图例 FIG.	尺寸 Dimensions ( mm )						
		A	B	C	D	E	F	G
P14/8	1	14.0±0.3	4.2±0.2		5.9±0.2	11.8±0.4	3.1±0.2	2.9±0.3
P30/19G	1	30.0±0.5	9.4±0.2	20.6min	13.3±0.2	25min	6.65±0.25	5.6±0.2
P35/22E	1	35.6±0.6	10.9±0.2	26.2±0.6	15.9±0.3	30+1/-0.2	7.6±0.3	5.2+0.5/-0

C1	Ae	Le	Amin	Ve	AL(±25%)				重量 g /PRS
					TS5	TS7	TS10镜面	TS13镜面	
0.79	25.10	19.80	19.80	495.00	3650	4100	4900 min	5740 min	2.60
0.39	121.31	47.47	114.30	5758.80	11000	13000	15400 min	18200 min	30.00
0.28	186.66	53.00	164.84	9892.40	16000	19000	21000 min	25900 min	51.00